



Sejladsbestemmelser

for kapsejladsen Øresund paa Langs lørdag den 12. august 2023

Deltagere er træskibe, træbåde, træsmakker og træjoller, der fremdrives udelukkende ved hjælp af sejl.

Der sejles efter de internationale søvejsregler, og der skal tages behørigt hensyn til de gamle, værdifulde fartøjer under kapsejladsen og altid udvises stor grad af sømandskab.

Før og under sejladsen bedes skipperne lytte på VHF kanal 77, for så vidt der er VHF til rådighed.

Ved anløb af Helsingør Havn benyttes VHF kanal 12.

Der sejles i følgende klasser/løb:

Mindre skibe og Store skibe	Start 1 kl. 9.00
Smakker, Joller og Øvelsesbåde	Start 2 kl. 9.10
Spidsgattere samt Kuttere/platgattere	Start 3 kl. 9.15
Store både og Hurtige både	Start 4 kl. 9.20

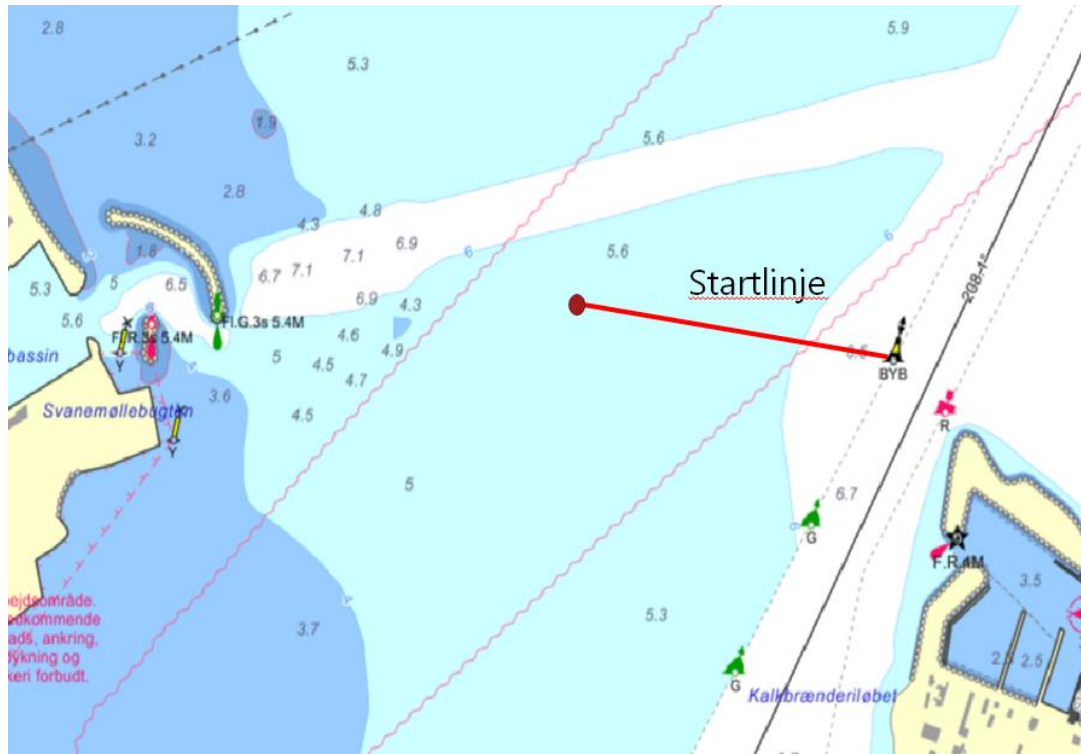
Placeringen af fartøjerne i klasserne/løbene fremgår af deltageroversigten.



Kapsejladsen Øresund paa langs 2023



Startlinien for alle starter er en linie mellem østmærket ud for hjørnet af ”Stubben” ved Fiskerihavnen overfor Tuborg Havn og en udlagt kapsejladsbøje (rød) ca 150 meter vest herfor. Se skitse herunder.



Starterne markeres således:

5 minutter før hver start gives et lydsignal fra dommerbåd samt over VHF Kanal 77. Ved hver start gives ét langt lydsignal. Lydsignalerne er kun vejledende, starterne går præcist på de ovenfor anførte tidspunkter (GPS-tid). Tyvstart rettes ved at vende om og gå over startlinien på ny. Rettes en tyvstart ikke, vil fartøjet som straf få tillagt 15 minutter til sin sejltid.

Det henstilles, at fartøjer i start 2, 3 og 4 ikke sejler tæt på startlinien før efter forrige start.

Mållinien er en linie mellem Snekkersten Havns molefyrr og S/Y Nerthus ca 300 m øst herfor (evt kapsejladsbøje hvis forholdene er for urolige). Deltagende skibe og både med sejlnumre skal blot passere mållinien, mens fartøjer uden sejlnummer tillige skal meddele bådens navn til dommerne på S/Y Nerthus ved passagen eller umiddelbart herefter.

Banen:

Banen mellem start og mål meddeles ved skippermødet i Jomsborg (KAS klublokalet) fredag d.11 august ca kl 21:00 samt pr. mail til samtlige skippere omkring kl. 22.00 samme aften. Banen vil ligeledes blive oplyst på VHF kanal 77 lørdag morgen kl 8:50.



Kapsejladsen Øresund paa langs 2023



Følgende mærker/øer kan indgå som mærker i banen:

1. Middelgrunden (holdes i så fald om bagbord)
2. Hven (holdes i så fald om bagbord)
3. Østmærke på position 55°47.11N – 12°40.22E (holdes i så fald om **SB**)
4. Østmærke på position 55°47.08N – 12°40.21E (holdes i så fald om **BB**)
5. Sydmærke på position 55°49.14N – 12°47.57E (holdes i så fald om **BB**)
6. Østmærke på position 55°51.18N – 12°44.40E (holdes i så fald om **BB**)

Mulig afkortning:

Dommerne kan beslutte at afkorte banen. I dette tilfælde vil Snekkersten Havns molefyr blive erstattet med Espergærde eller Humlebæk Havns molefyr.

Ændringerne vil enten inden starten eller i god tid under sejladsen blive meddelt over VHF kanal 77 samt blive meddelt pr. telefon til skipperne på de fartøjer, der ikke er registreret med VHF.

Tidsfrist

Tidsfristen for måltagning er kl 15:00.

Flagning

Under sejladsen er det op til hver enkelt skipper, om fartøjet fører flag eller ej. Et fartøj uden flag er derfor ikke udgået af sejladsen. At udgå meddeles udelukkende via sms til mållinjefartøjet, se ovenfor.

Festlig flagning i Helsingør

Efter ankomst til Historisk Havn, Helsingør, opfordrer vi til, at alle deltagende fartøjer etablerer festlig flagning over top med signalflag!